



LES MENUISERIES  
**Bourneuf**  
L'ouverture par nature

*Gamme  
Contemporaine*



# Gamme Contemporaine en 58 mm et 68 mm

## Alliez noblesse des matériaux et design des formes

### Vitrage

- Double vitrage voire triple vitrage

### Classement AEV

Gamme 58	OB1	A4 E6B VC3
	OF2	A4 E5B VB3
Gamme 68	OB1	A4 E9A VC4
	OF1	A4 E7B VC3
	OF2	A9 E9A VC3

### Performances Thermiques

#### FENÊTRE

Vitrage	Uw
4/16 Argon/4 FE	1.5 W/m <sup>2</sup> .K
6/14 Argon/4 FE	1.6 W/m <sup>2</sup> .K
44.2/12 Argon/4 FE	1.6 W/m <sup>2</sup> .K

#### PORTE FENÊTRE

Vitrage	Uw
4/16 Argon/4 FE	1.5 W/m <sup>2</sup> .K
6/14 Argon/4 FE	1.6 W/m <sup>2</sup> .K
44.2/12 Argon/4 FE	1.7 W/m <sup>2</sup> .K*

(\*mise en conformité possible avec intercalaire WE)

### Performances Acoustiques

Gamme 58	28 dB	4/16 Argon/4 FE
	30 dB	4/16 Argon/6 FE
	32 dB	44.2 Acoustic/12 Argon/6 FE
Gamme 68	34 dB	10/16 Argon/8 FE
	36 dB	44.2 Acoustic/18 Argon/8 FE
	37 dB	44.2 Acoustic/16 Argon/64.2 Acoustic FE
	38 dB	55.4/14 Argon/44.2 FE

### Fermeture

- Par crémons encastrés avec poignée ou ensemble de type Hoppe tokyo
- Ferrage par fiche à visser



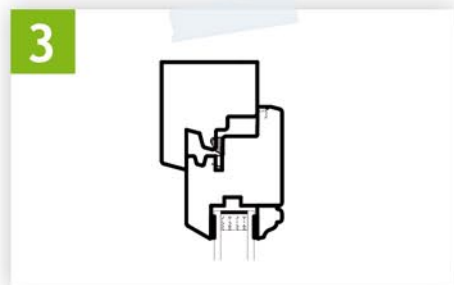
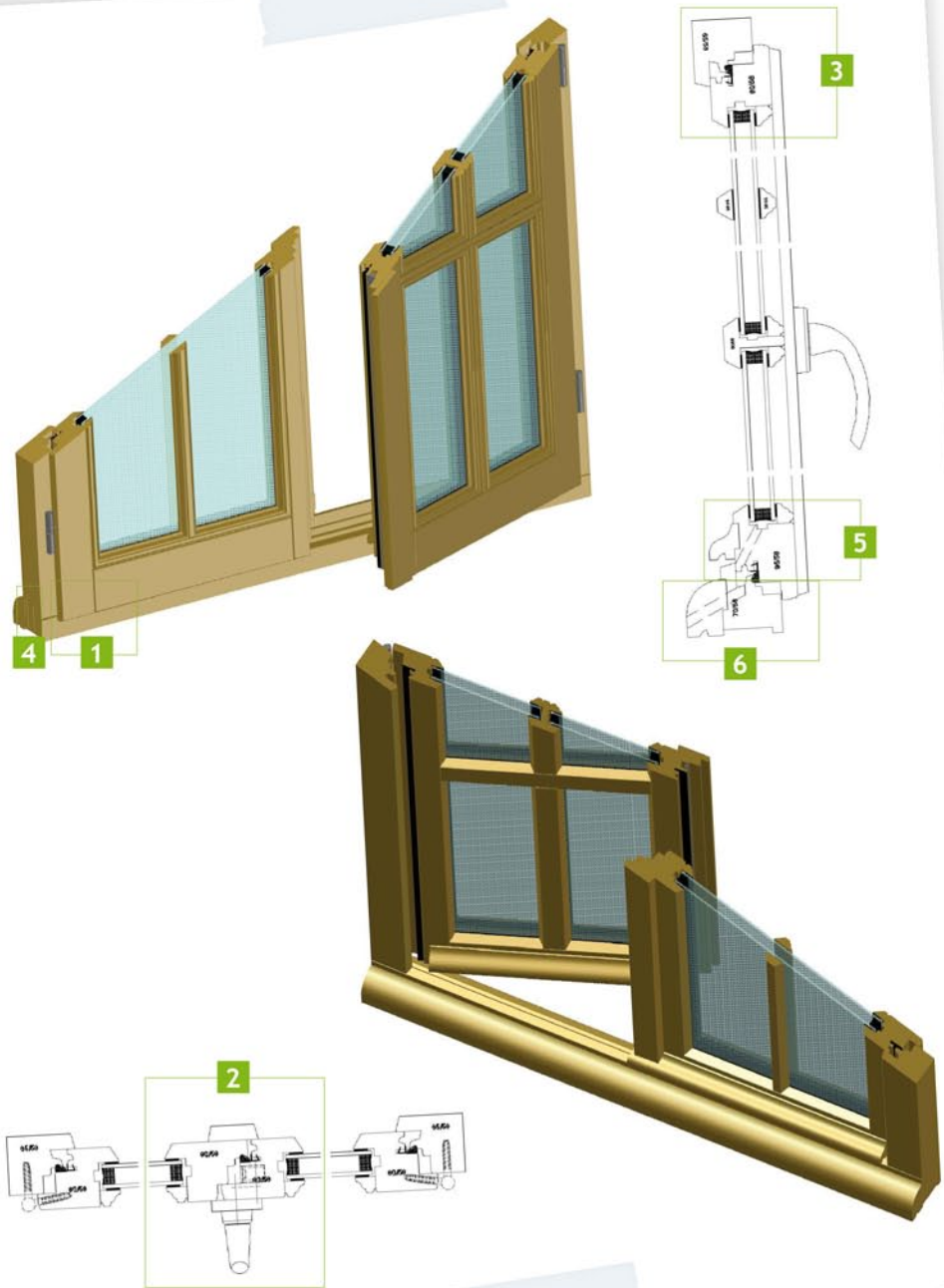
### Matériaux

#### BOIS

- Exotique massif ou exotique lamellé collé
- Chêne lamellé collé
- Mélèze lamellé collé

#### PEINTURE

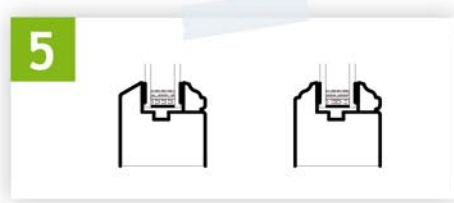
- Impression blanche sans solvant et finition sur demande



Profil à recouvrement 58 ou 68 mm avec joint d'étanchéité renforcée plus joint acoustique pour 68 mm



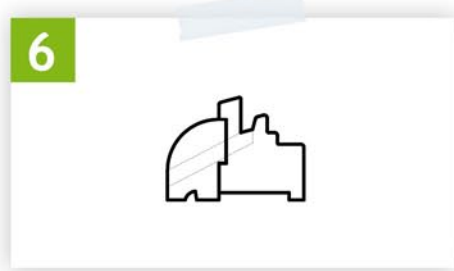
Assemblage par double enfourchement



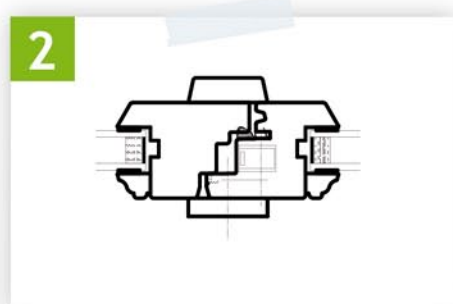
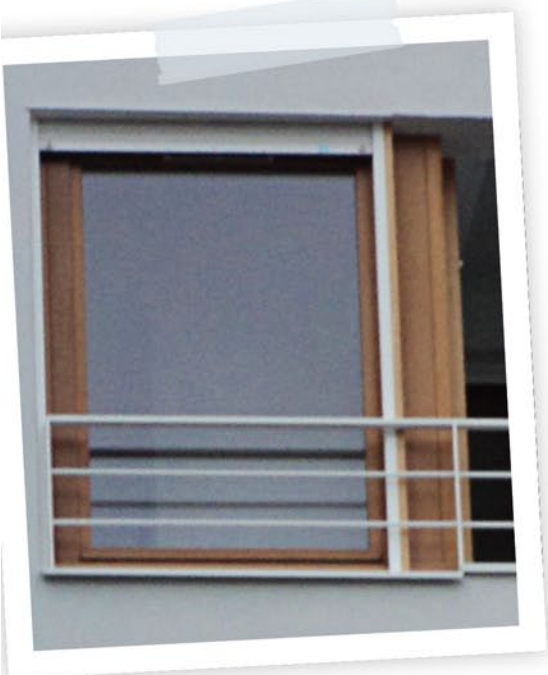
2 profils possibles (Doucine arrondie ou pente 30°)



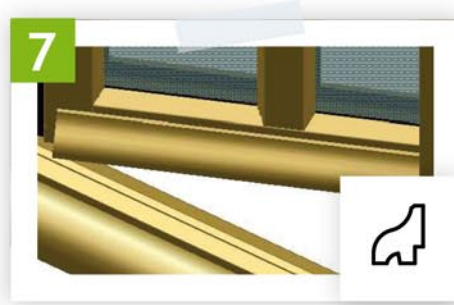
Arasements à joints creux



Nez d'appui ou seuil alu de 42 mm



Battement centré sur fenêtre



Jet d'eau doucine



**Bourneuf**  
LES MENUISERIES  
L'ouverture par nature

# Variantes et options

## VARIANTES

Nez d'appui

Nez long pour reprise de doublage et persiennes



Nez court pour persiennes



Jet d'eau

Jet d'eau arrondi



Seuil alu

Seuil de 20 : ouverture extérieure, accès handicapé, portes de service



Plinthe automatique



Poignée

Poignée blanche - RAL 9010



## OPTIONS

Petits bois

Collés



Assemblés



Protection acoustique renforcée

Double joint pour protection acoustique renforcée



Panneau de soubassement

panneau plate bande à frises



panneau table saillante



Fausse Crémone

Fausse crémone en applique de type RY59



Suppression du battement centré

Moins value pour suppression du battement centré



Seuil Alu coloré



Blanc - RAL 9010  
Marron - RAL 8028



ZA La Boussardière  
72250 Parigné l'Évêque

Tél. : 02 43 500 100  
Fax : 02 43 500 109

[www.menuiserie-bourneuf.fr](http://www.menuiserie-bourneuf.fr)  
[contacts@menuiserie-bourneuf.fr](mailto:contacts@menuiserie-bourneuf.fr)

Siren/Siret 333 941 029 000 30